

Vieja GLORIA

El interiorista Mikel Irastorza reconvirtió para su propio uso un piso decimonónico del Barrio Gótico de Barcelona en un contenedor blanco con guiños de época. La decoración es un ejemplo de buena convivencia entre piezas de distintas nacionalidades.

60 m²
BCN

REALIZACIÓN PETE BERMEJO FOTOS BELÉN IMAZ



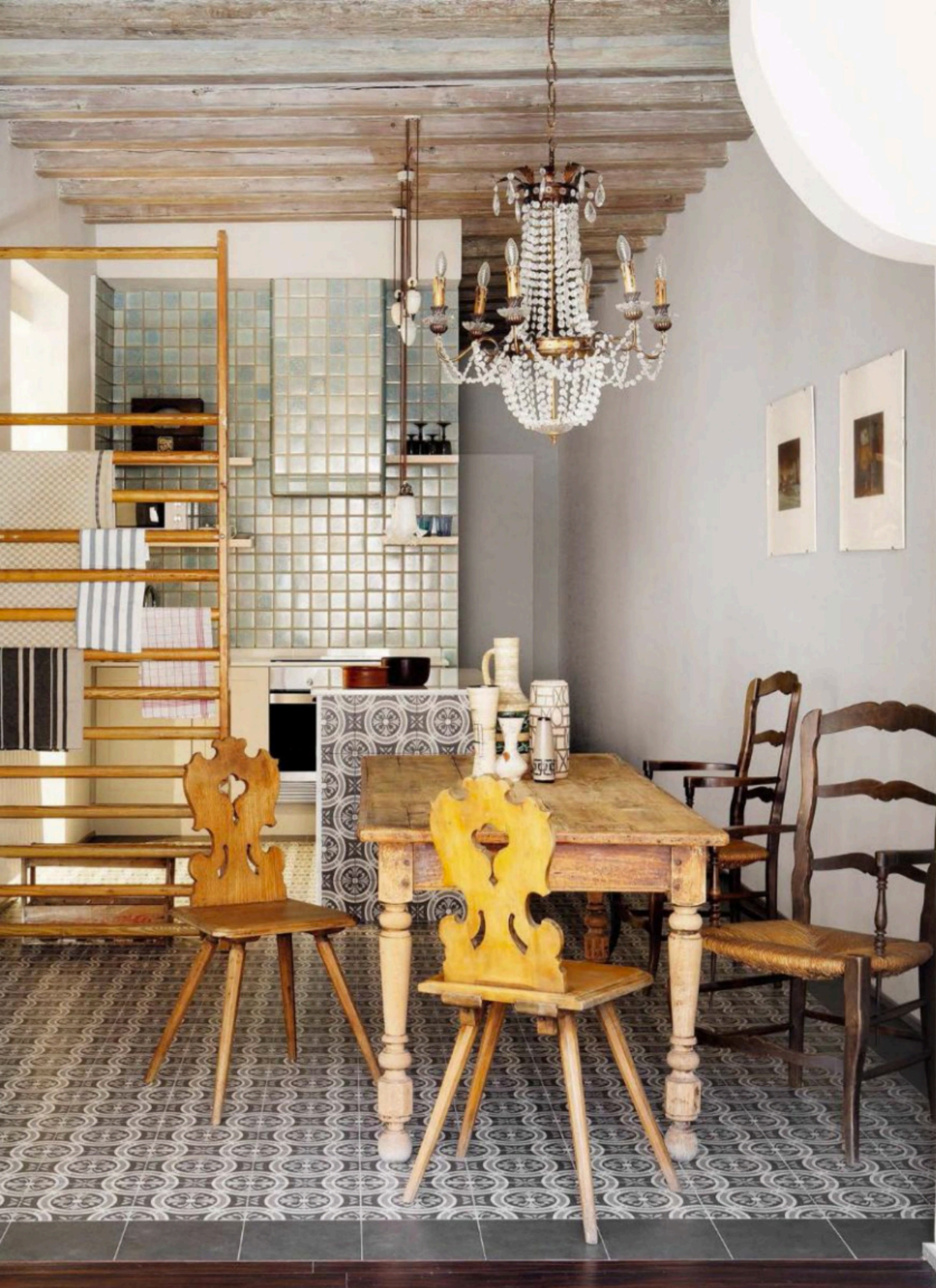
UNA CHIMENEA CON AZULEJOS ARTESANALES POLACOS PRESIDE EL SALÓN. ENCIMA, JARRONES DE CRISTAL ITALIANOS Y FINLANDESES, CUADRO DE UN ARTISTA AFROAMERICANO Y FOTOGRAFÍA KORRIDOR COMPRADA EN BERLÍN. A

AMBOS LADOS, GRABADOS DE DON HERBERT. IZDA., MESITA ALEMANA CON LÁMPARA AÑOS 60 DE STAFF. DELANTE, SOFÁ DE FERLEA CON COJINES TURCOS Y MESA DE CRISTAL DE MONPAS CON CERÁMICA ALEMANA. EN EL SUELO ALFOMBRA BENI OUARAIN.



TAMBIÉN EN EL SALÓN, SOBRE UN CABINET FRANCÉS, ÁNFORA Y CABALLO ART DÉCO. TODA LA CERÁMICA ES ALEMANA, AL IGUAL QUE LOS APLIQUES NEGROS Y LAS ACUARELAS. MESITA INGLESA AÑOS 30 CON LÁMPARA ITALIANA. DELANTE, TABURETE DE

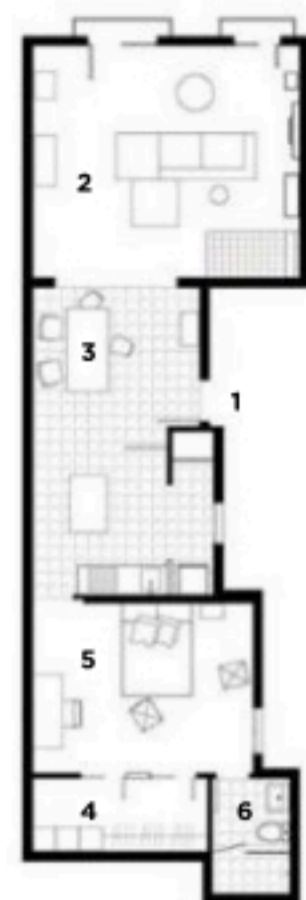
MONPAS. EN LA OTRA PÁGINA: SOBRE LA ALFOMBRA TURCA, DAYBED DE MIES VAN DER ROHE PARA KNOLL Y BANCO DE MIMBRE DE UN CASERÍO VASCO. ENCIMA, GRABADO DE DON HERBERT Y APLIQUE ALEMÁN. EN LA PARED DE LA DCHA., LITOGRAFÍAS ALEMANAS Y POLACAS.



IRASTORZA RECUPERÓ LAS BOVEDILLAS CATALANAS ORIGINALES QUE MARCAN LA PERSONALIDAD DE LAS ZONAS COMUNES. EN EL COMEDOR, ARÁÑA ESPAÑOLA, FOTOGRAFÍAS COMPRADAS EN BERLÍN, MESA DE CAMPANA CON CERÁMICAS ALEMANAS Y BUTACAS FRANCESAS. EN LA OTRA PÁGINA: VISTA DE LA COCINA Y EL COMEDOR CON SILLAS BÁVARAS. JUNTO A LA ISLA, ESPALDERA DE GIMNASIO ALEMANA.



1. ENTRADA
2. SALÓN
3. COCINA-COMEDOR
4. VESTIDOR
5. DORMITORIO
6. BAÑO



PLANO: LILIANA MILLÁN



b

Barcelona no entraba en los planes del interiorista Mikel Irastorza. “Durante muchos años viví fuera de España y a mi vuelta monté mi *cuartel general* en San Sebastián, mi ciudad natal. Desde allí viajé con frecuencia a Berlín, Miami y Nueva York, donde se encuentran la mayoría de mis clientes”, explica. El vasco estudió Arte y Marketing y trabajó en varios festivales de cine antes de descubrir que lo suyo era el interiorismo. Incluso durante un tiempo creó las colecciones de la firma de zapatos Fosco. “Cuando conocí a mi actual pareja, el polaco Jacek Bocwinski, decidimos buscar un *piéd-à-terre* en la Ciudad Condal para escapar de vez en cuando de la lluvia del País Vasco”, continúa con humor. Al poco tiempo se toparon con un apartamento de 60 m² en un edificio de 1827 del Barrio Gótico. “Aunque están saturadas por el turismo, estas calles siguen teniendo el encanto de la parte vieja y están llenas de rincones pintorescos”. Había estado abandonado durante más de 30 años, por lo que a pesar de que intentaron recuperar los rasgos originales, tan solo se pudieron salvar las bóvedas catalanas, ocultas bajo un falso techo. Los hidráulicos del XIX escondidos bajo sucesivos suelos fueron irre recuperables, así que buscaron unos parecidos a los de la época. Con una distribución muy compartimentada, derribaron paredes para crear una gran zona común abierta y un dormitorio con baño *en suite*. Mikel puso en

“Espero a que la CASA me hable. Pienso en cómo era la vida en ella y busco ser COHERENTE”.

MIKEL IRASTORZA

práctica su técnica habitual: “Espero a que la casa me hable. Pienso en cómo era la vida allí e intento ser coherente”. Tras escuchar, buscó en sus proveedores de siempre y se trajo *joyas* de Alemania, Francia o Turquía. “El resultado es fruto de una gran mezcla de estilos y orígenes. He reutilizado cosas sencillas contrastadas con otras más opulentas y las piezas cobran una segunda vida. Me gusta reciclar elementos olvidados y conseguir que sean bellos de nuevo y todo ello, con una buena selección de arte. Creo que el trabajo de todos los que estamos en esta profesión es conseguir que el lujo no sea solo algo que se pueda adquirir con dinero”, concluye con humildad. Así sea. ■

EN EL DORMITORIO, FOTO DE LA SERIE CHILE DE BELEN IMAZ, EN GALERÍA AINA NOWACK, APLIQUE ESPAÑOL DE LOS 70, MESITA POLACA, SILLAS BAJAS FRANCESAS Y MANTA DE LAOS. EN LA OTRA PÁGINA: EN EL BAÑO ALICATADO DE GRESITE, FAROL CASTELLANO Y LAVABO ITALIANO CON GRIFERÍA DE GROHE. (ver carnet de direcciones)

